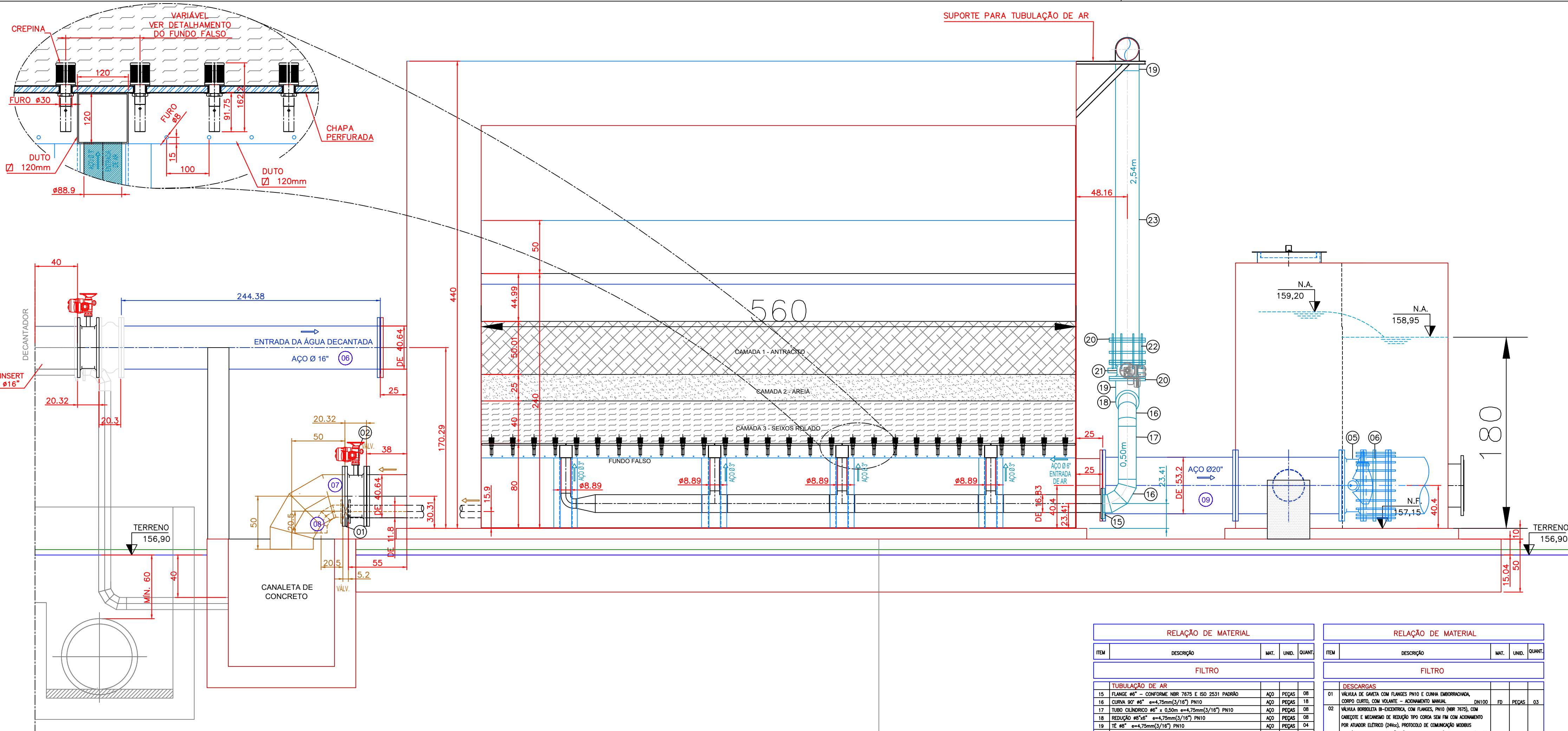


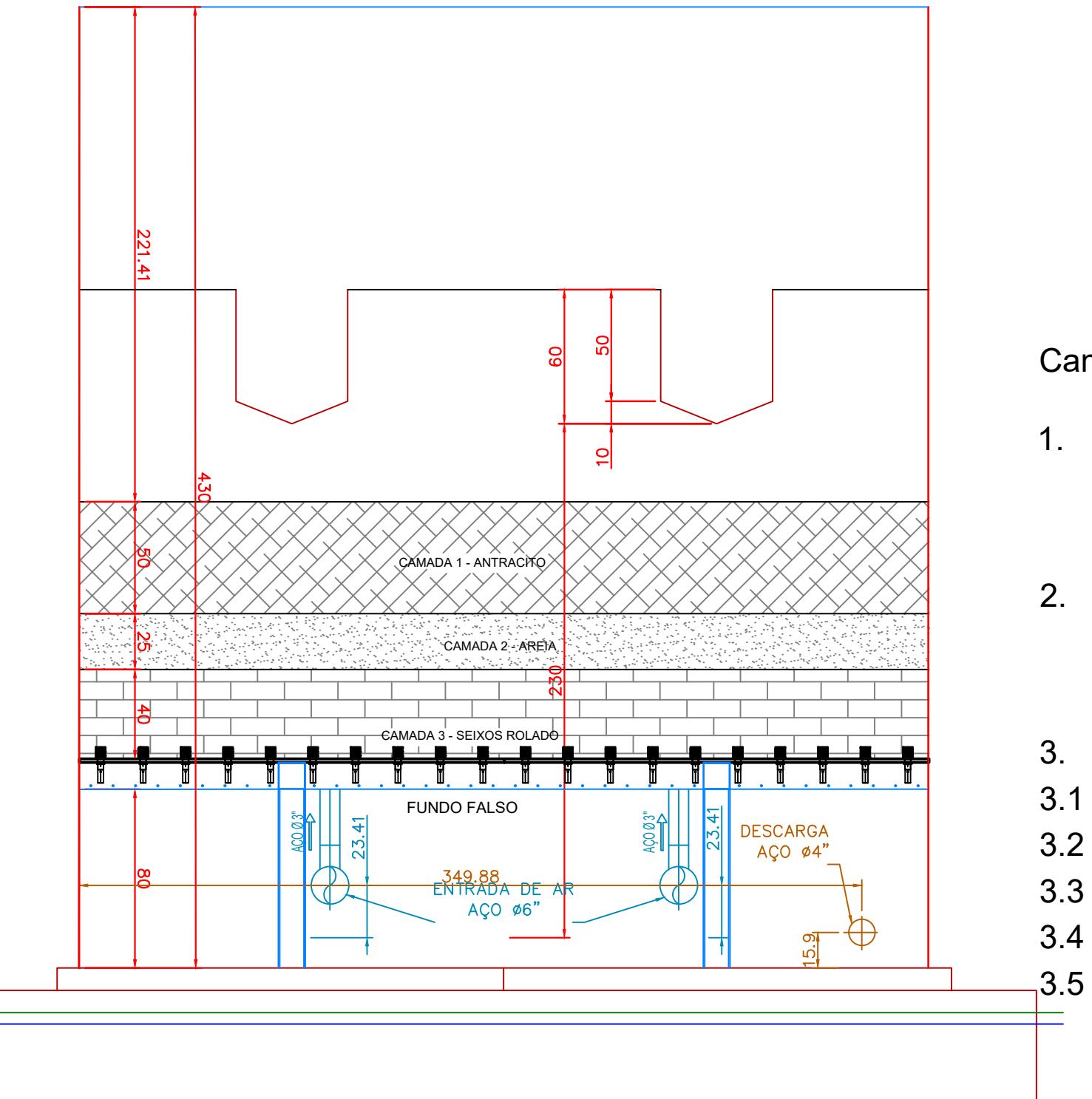
01 ESC 1:25 ESTAÇÃO DE TRATAMENTO DE ÁGUA
CORTE CC - FILTRO



02 ESC 1:100 ESTAÇÃO DE TRATAMENTO DE ÁGUA
CORTE AA - FILTRO

RELAÇÃO DE MATERIAL				
ITEM	DESCRIÇÃO	MAT.	UNID.	QUANT.
FILTRO				
15	FLANGE Ø6" - CONFORME NBR 7475 E ISO 2531 PADRÃO	AÇO	PEÇAS	08
16	CURVA 90° Ø6" - 4.75mm(3/16") PN10	AÇO	PEÇAS	18
17	TUBO CILÍNDRICO Ø6" x 0.50m 4.75mm(3/16") PN10	AÇO	PEÇAS	08
18	REGISTRO Ø6" Ø6" - 4.75mm(3/16") PN10	AÇO	PEÇAS	08
19	TE Ø6" - 4.75mm(3/16") PN10	AÇO	PEÇAS	04
20	FLANGE Ø6" - CONFORME NBR 7475 E ISO 2531 PADRÃO	AÇO	PEÇAS	04
21	VÁLVULA BORNEIRA B-EXCÊNTRICA, COM FLANGES, PN10 (NBR 7475), COM CARREGUE E MECANISMO DE RESERVA TIPO CORSA SEM FIM COM ACOMODAMENTO POR ATUADOR ELÉTRICO (DIN4), PROTOCOLO DE COMUNICAÇÃO MODBUS PPS (CONFORME ESPECIFICAÇÃO TÉCNICA n. 26-EN-SAL)	DN200	FD	PEÇAS 04
22	LAMPA DE DESCARGA TRAVADA MANUAMENTE PN10 COM TRAVES	DN200	FD	PEÇAS 04
23	TUBO CILÍNDRICO Ø6" x 2.54m 4.75mm(3/16") PN10	FD	PEÇAS	04
24	CURVA 90° Ø6" - 4.75mm(3/16") PN10	AÇO	PEÇAS	01
25	TUBO CILÍNDRICO Ø6" x 4.20m 4.75mm(3/16") PN10	FD	PEÇAS	01
26	TUBO CILÍNDRICO Ø6" x 4.40m 4.75mm(3/16") PN10	FD	PEÇAS	02
27	LAMPA DE DESCARGA DE BOMBONA MIO. JEB-FLEX, PN10	DN200	---	PEÇAS 01
28	TUBO CILÍNDRICO Ø6" x 5.75m 4.75mm(3/16") PN10	FD	PEÇAS	---

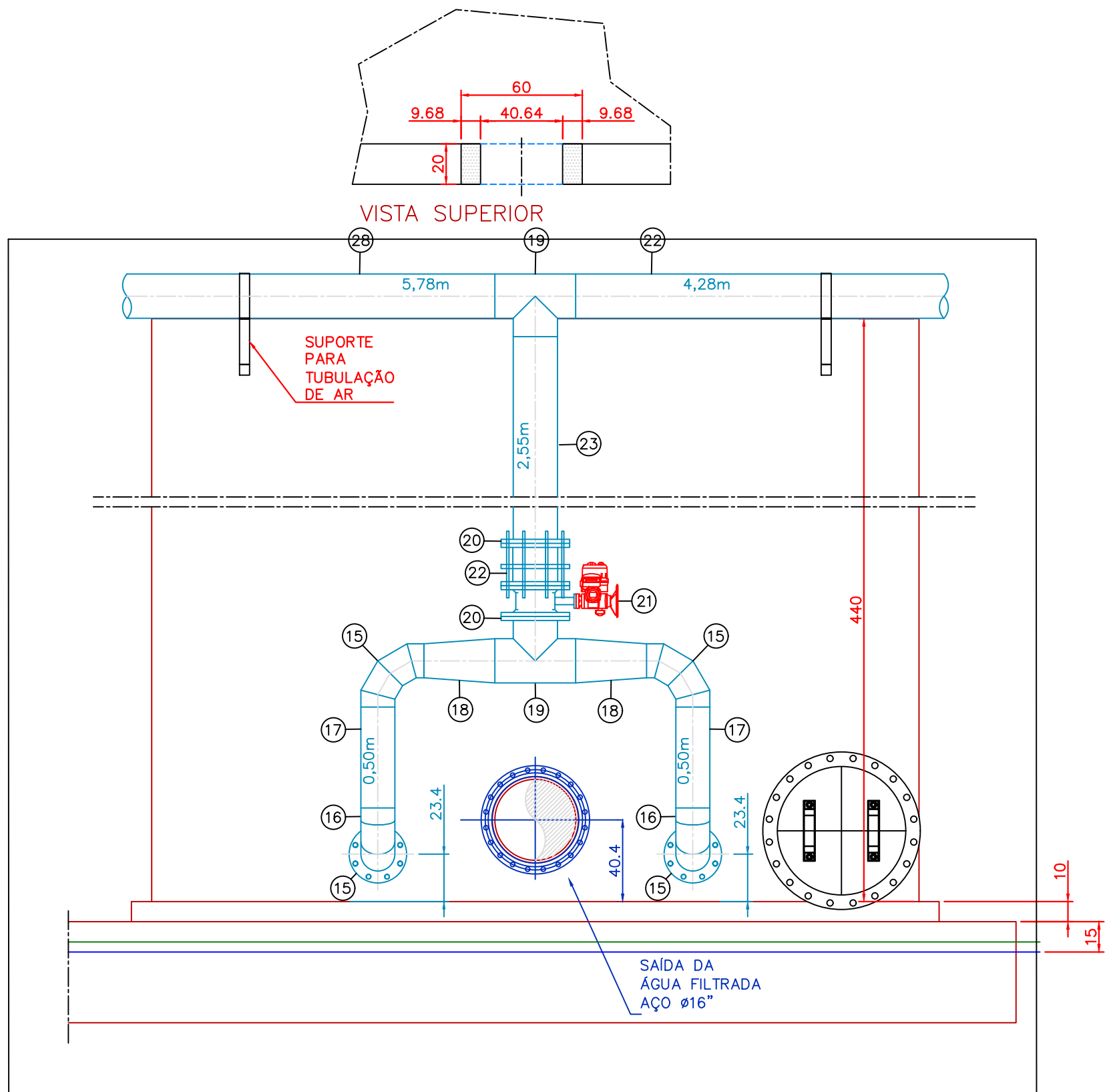
RELAÇÃO DE MATERIAL				
ITEM	DESCRIÇÃO	MAT.	UNID.	QUANT.
FILTRO				
01	VÁLVULA DE CORTA-VAZÃO COM FLANGES PN10 E CÂMARA DIBORRACHADA, CORPO CILÍNDRICO COM VÁLVULA - ECONOMIZADOR VÁLVULA	DN100	FD	PEÇAS 03
02	VÁLVULA BORNEIRA B-EXCÊNTRICA, COM FLANGES, PN10 (NBR 7475), COM CARREGUE E MECANISMO DE RESERVA TIPO CORSA SEM FIM COM ACOMODAMENTO POR ATUADOR ELÉTRICO (DIN4), PROTOCOLO DE COMUNICAÇÃO MODBUS PPS (CONFORME ESPECIFICAÇÃO TÉCNICA n. 26-EN-SAL)	DN200	FD	PEÇAS 03
03	VÁLVULA BORNEIRA B-EXCÊNTRICA, COM FLANGES, PN10 (NBR 7475), COM CARREGUE E MECANISMO DE RESERVA TIPO CORSA SEM FIM COM ACOMODAMENTO POR ATUADOR ELÉTRICO (DIN4), PROTOCOLO DE COMUNICAÇÃO MODBUS PPS (CONFORME ESPECIFICAÇÃO TÉCNICA n. 27-EN-SAL)	DN200	FD	PEÇAS 03
04	LAMPA DE DESCARGA TRAVADA MANUAMENTE PN10 COM TRAVES	DN200	FD	PEÇAS 03
05	VÁLVULA BORNEIRA B-EXCÊNTRICA, COM FLANGES, PN10 (NBR 7475), COM CARREGUE E MECANISMO DE RESERVA TIPO CORSA SEM FIM COM ACOMODAMENTO POR ATUADOR ELÉTRICO (DIN4), PROTOCOLO DE COMUNICAÇÃO MODBUS PPS (CONFORME ESPECIFICAÇÃO TÉCNICA n. 28-EN-SAL)	DN200	FD	PEÇAS 03
06	LAMPA DE DESCARGA TRAVADA MANUAMENTE PN10 COM TRAVES	DN200	FD	PEÇAS 03



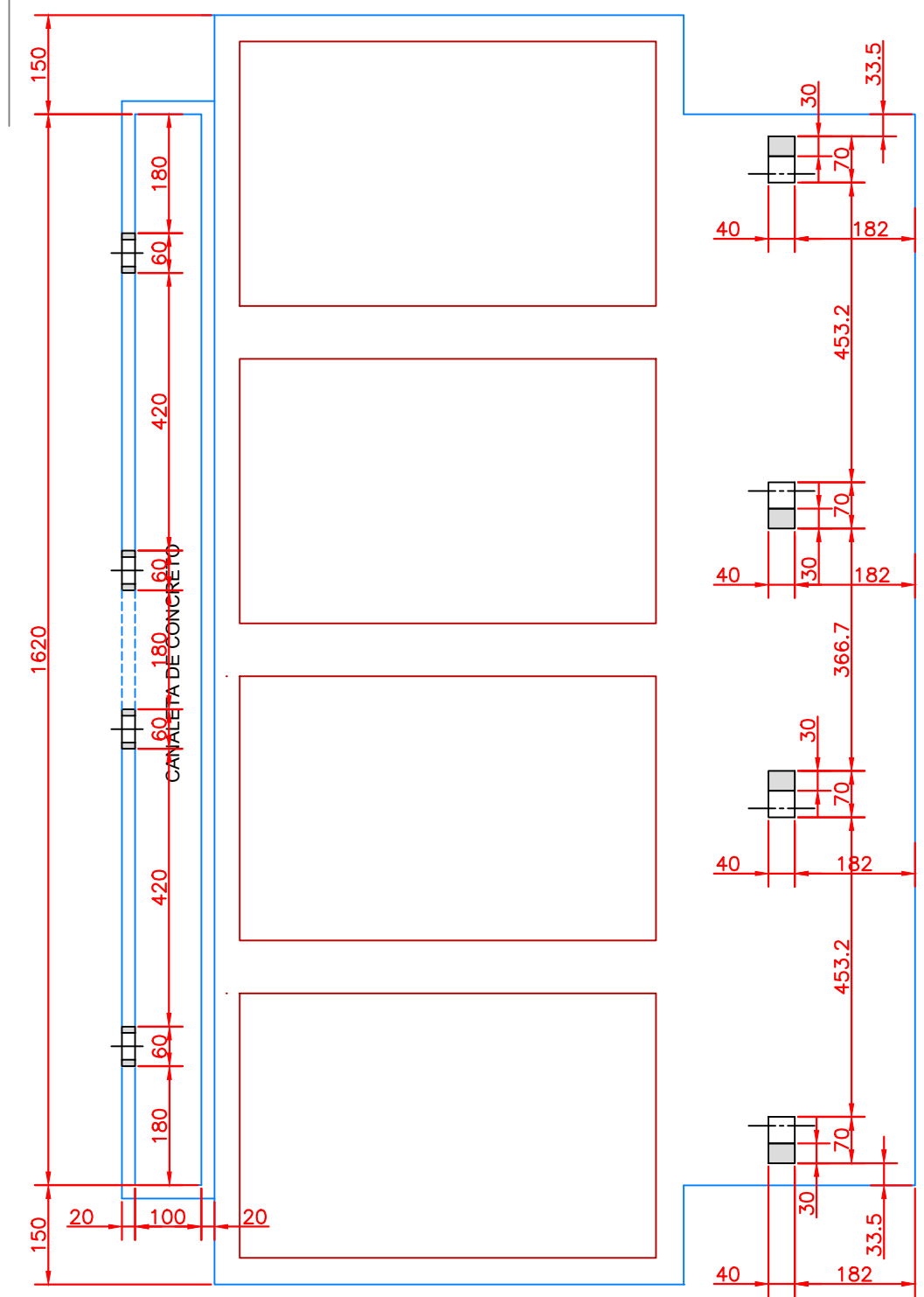
03 ESC 1:25 ESTAÇÃO DE TRATAMENTO DE ÁGUA
CORTE BB - FILTRO

Camadas do Meio Filtrante:

- 0,50 - **Antracito** - Tamanho efetivo 0,8 a 1 mm e coeficiente de uniformidade menor que 1,7, seguindo Petronova
- 0,25 - **Areia** - tamanho efetivo 0,45 a 0,55 mm e coeficiente de uniformidade menor que 1,6, seguindo Petronova
- 0,10 - **Seixo rolado** de 1" a 2"
- 0,05 - **Seixo rolado** de 1/2" a 1"
- 0,05 - **Seixo rolado** de 1/4" a 1"
- 0,10 - **Seixo rolado** de 1/8" a 1"
- 0,05 - **Seixo rolado** de 3/4" a 1"
- 0,05 - **Seixo rolado** de 3/4" a 1"



04 ESC 1:25 ESTAÇÃO DE TRATAMENTO DE ÁGUA
CORTE DD - FILTRO - TUBULAÇÃO DE AR



05 ESC 1:100 ESTAÇÃO DE TRATAMENTO DE ÁGUA
LOCAÇÃO DOS BLOCOS DE APOIO DAS TUBULAÇÕES DE ENTRADA E SAÍDA

R02	12/08/21	Atendimento 2º Análise SINFRA (08/07/21)
R01	31/05/21	2ª Versão - Atend. Pedência SINFRA(20/05/21)
R00	14/05/21	Versão Inicial do Projeto
REV. Nº	DATA	DESCRIÇÃO
AUTOR DO PROJETO:		
EXCELENCIA ENGENHARIA E MEIO AMBIENTE LTDA EPP		
00.564.373/0001-95		
Eng. Fernando dos Santos Santos		
INTERESSADO:		
DAE - DEPARTAMENTO DE ÁGUA E ESGOTO DE VÁRZEA GRANDE		
CNPJ: 02.555.079/0001-42		
EMPREENHIMENTO:		
ETA-VG - BARRA DO PARI		
ENDEREÇO:		
Estrada da passagem da Conceição, S/N, Várzea Grande - MT		
Latitude: 15°35'26.61"S/ Longitude: 56° 8'44.34"O		
ASSUNTO:		
Estação de Tratamento de Água Filtro		
NOMENCLATURA:		FOLHA:
DATA:		12/08/2021
ESCALA:		INDICADA
		003/003